

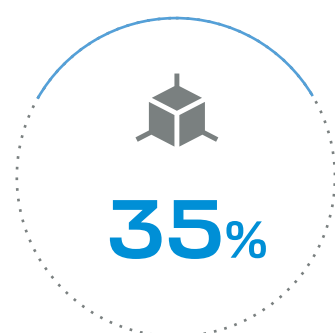


**ЦИФРОВАЯ ПЛАТФОРМА,  
КАК ИНСТРУМЕНТ ПОСТРОЕНИЯ  
ЕДИНОГО КОНТУРА УПРАВЛЕНИЯ  
ЗДРАВООХРАНЕНИЕМ**



## О КОМПАНИИ

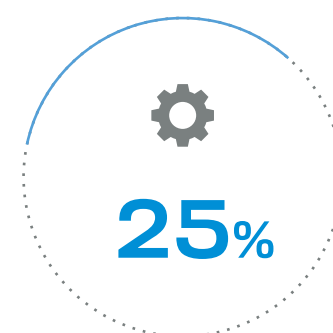
**АО «СИТРОНИКС КТ»** — российская высокотехнологичная компания, занимающаяся разработкой и производством наукоемкой продукции и решений для применения на море и на суше



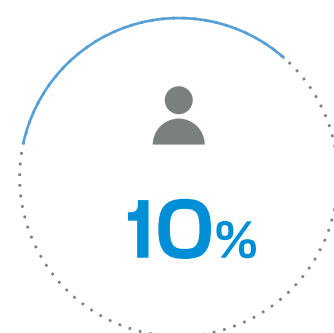
инженеры  
и конструкторы



разработчики  
ПО



сотрудники  
обеспечивающих  
подразделений



производственный  
персонал



Более 7000 м<sup>2</sup>  
общая площадь  
офисных помещений



Более 500 м<sup>2</sup>  
производственные  
площадки



Более 800 м<sup>2</sup>  
складских  
помещений

## ВХОДИТ В АФК СИСТЕМА



АКЦИОНЕРНАЯ ФИНАНСОВАЯ КОРПОРАЦИЯ

СИСТЕМА

Компания работает с государственными и коммерческими заказчиками.

Компания специализируется на создании и поставке высокотехнологичных программно-аппаратных комплексов и сложных технических систем:

- ситуационные центры различного назначения
- Картографические, геоинформационные системы
- береговое оборудование
- бортовое оборудование
- тренажерные и мультимедийные комплексы



# УСПЕШНЫЕ ПРИМЕРЫ РЕАЛИЗАЦИИ

## Национальный центр управления обороной РФ

Уникальный Ситуационный центр, предназначенный для оперативного сбора, интеграции и анализа информации из различных источников на уровне ОБУ, ФОИВ и РОИВ субъектов РФ, СМИ, опросов населения и экспертов, а также оценки рисков и последствий принятия вариантов управленческих решений



### ПРЕДНАЗНАЧЕНИЕ

- Поддержание системы централизованного управления ВС РФ и контроль состояния боевой готовности войск (сил)
- Обеспечение управления, координация и контроль выполнения задач боевой службы и боевого дежурства, а также участия в международных операциях и специальных мероприятиях
- Обеспечение управления, координация и контроль полетов авиации Вооруженных Сил



# КАКИЕ ВОПРОСЫ ВОЛНУЮТ РУКОВОДИТЕЛЕЙ ЗДРАВООХРАНЕНИЯ?



Получение оперативных  
данных, необходимых для управления  
организацией



Отсутствие информационных ресурсов,  
формирующих агрегированные  
по району показатели

## ПРИЧИНЫ:

- избыточность отчетных форм ( 600 учетных и 40 форм государственной и отраслевой статистической отчетности)
- дублирование информации в разных отчетных формах
- недостоверность информации
- несогласованность информации в разных отчетных формах
- некачественное предоставление информации ( в разных форматах)

# ЗДРАВООХРАНЕНИЕ САНКТ-ПЕТЕРБУРГА

5,4 МЛН ЧЕЛ.

численность населения  
Санкт-Петербурга

46,03 ТЫС.

медицинских работников  
среднего звена

34,0 ТЫС.

врачей

254

городских учреждений  
здравоохранения, оказывающих  
медицинскую помощь

50

федеральных медицинских  
учреждений

160

частных медицинских  
учреждений в системе ОМС



# ЦИФРОВАЯ ПЛАТФОРМА УПРАВЛЕНИЯ ЗДРАВООХРАНЕНИЕМ

Сбор, хранение, визуализация, мониторинг и аналитика данных/процессов по любым направлениям деятельности медицинской организации, с возможностью прогнозирования и поддержки принятия решений.

## ПРЕИМУЩЕСТВА

- масштабируемость;
- системность;
- модульность;
- собственная геоинформационная система;
- наличие встроенных средств интеграции;
- высокая скорость внедрения;
- собственная BI-платформа модуль BPMN.



# ЕДИНЫЙ КОНТУР УПРАВЛЕНИЯ ЗДРАВООХРАНЕНИЕМ



Всё в одном окне:

- ОИГВ
- Отдел здравоохранения
- Стационар
- Поликлиника



# ГЛАВНОЕ ОКНО РУКОВОДИТЕЛЯ УРОВНЯ ОИГВ

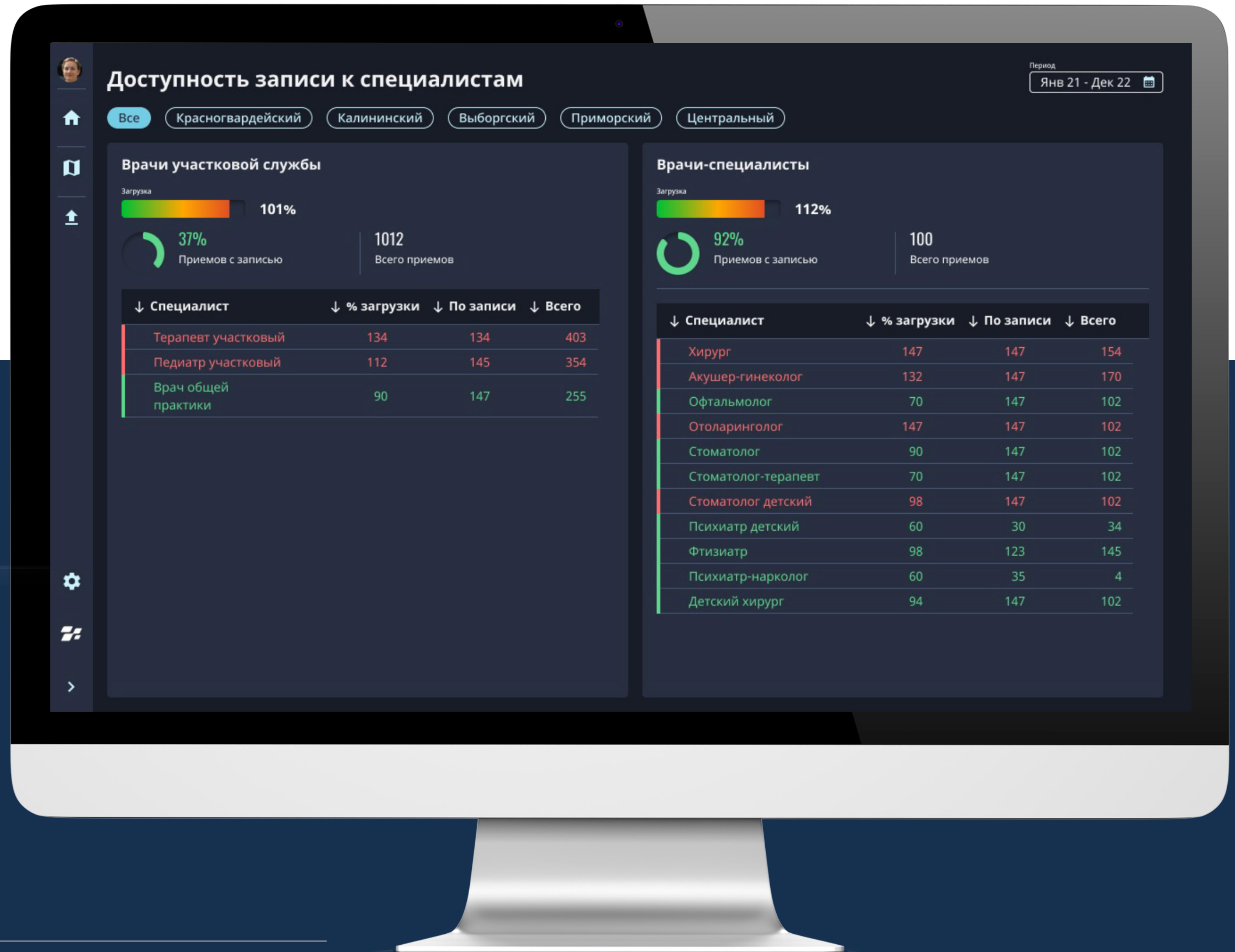




# УРОВЕНЬ ОГИВ



# ДОСТУПНОСТЬ ЗАПИСИ К СПЕЦИАЛИСТАМ





# ПОСТАНОВКА НА ДИСПАНСЕРНОЕ НАБЛЮДЕНИЕ

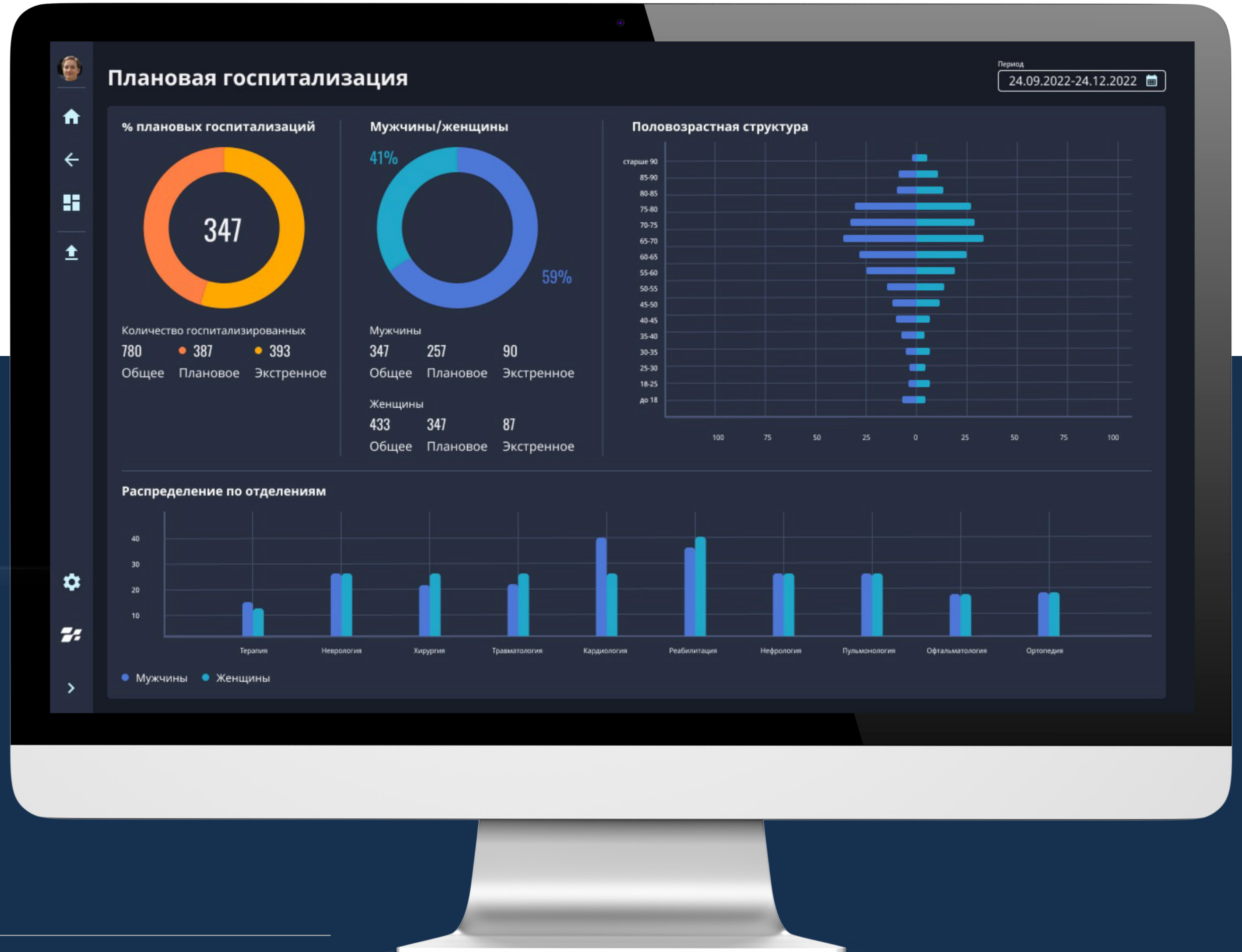


# ГЛАВНОЕ ОКНО РУКОВОДИТЕЛЯ УРОВНЯ СТАЦИОНАРА





# ПЛАНОВАЯ ГОСПИТАЛИЗАЦИЯ

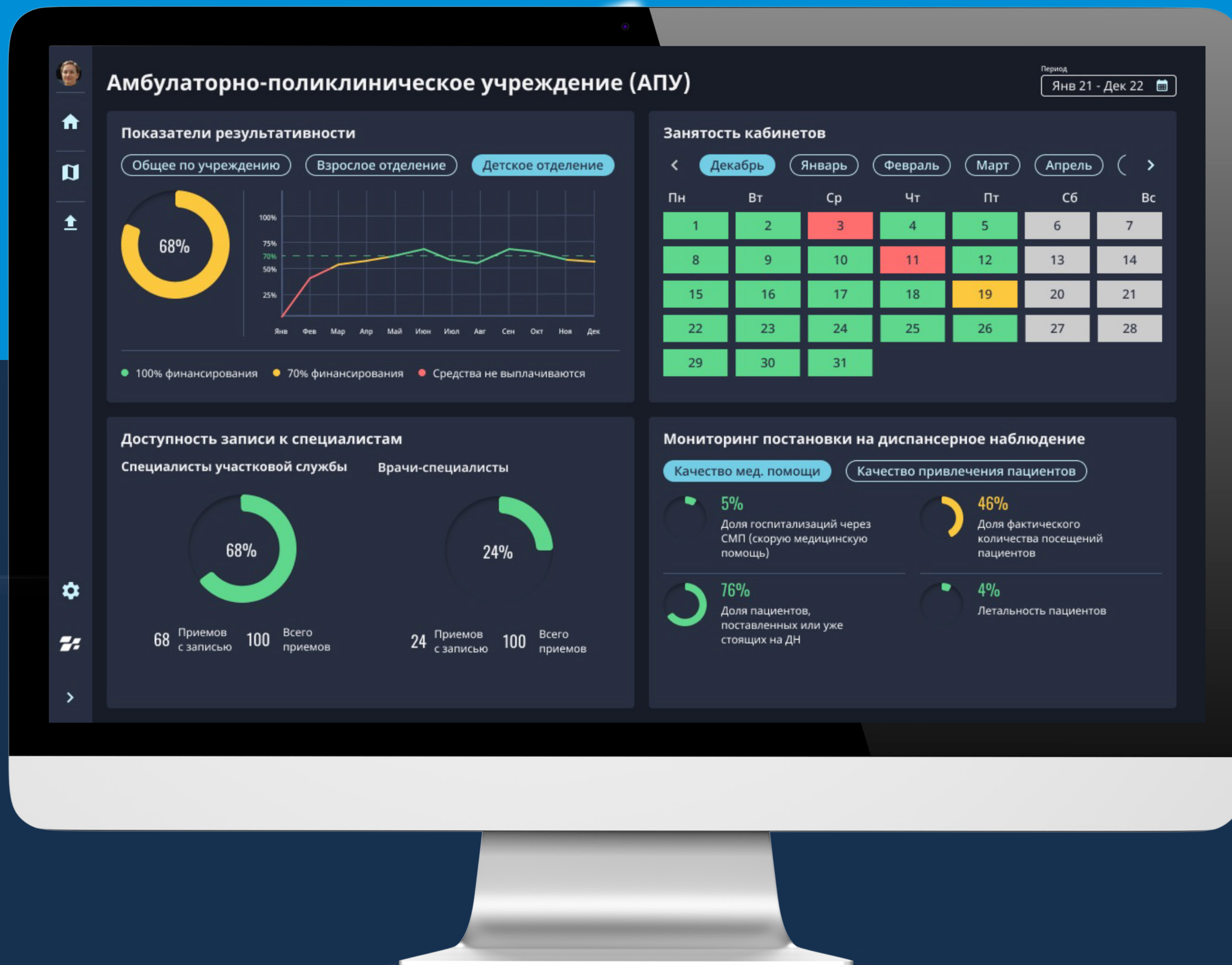


# ЗАНЯТОСТЬ ПАЛАТНОГО ФОНДА

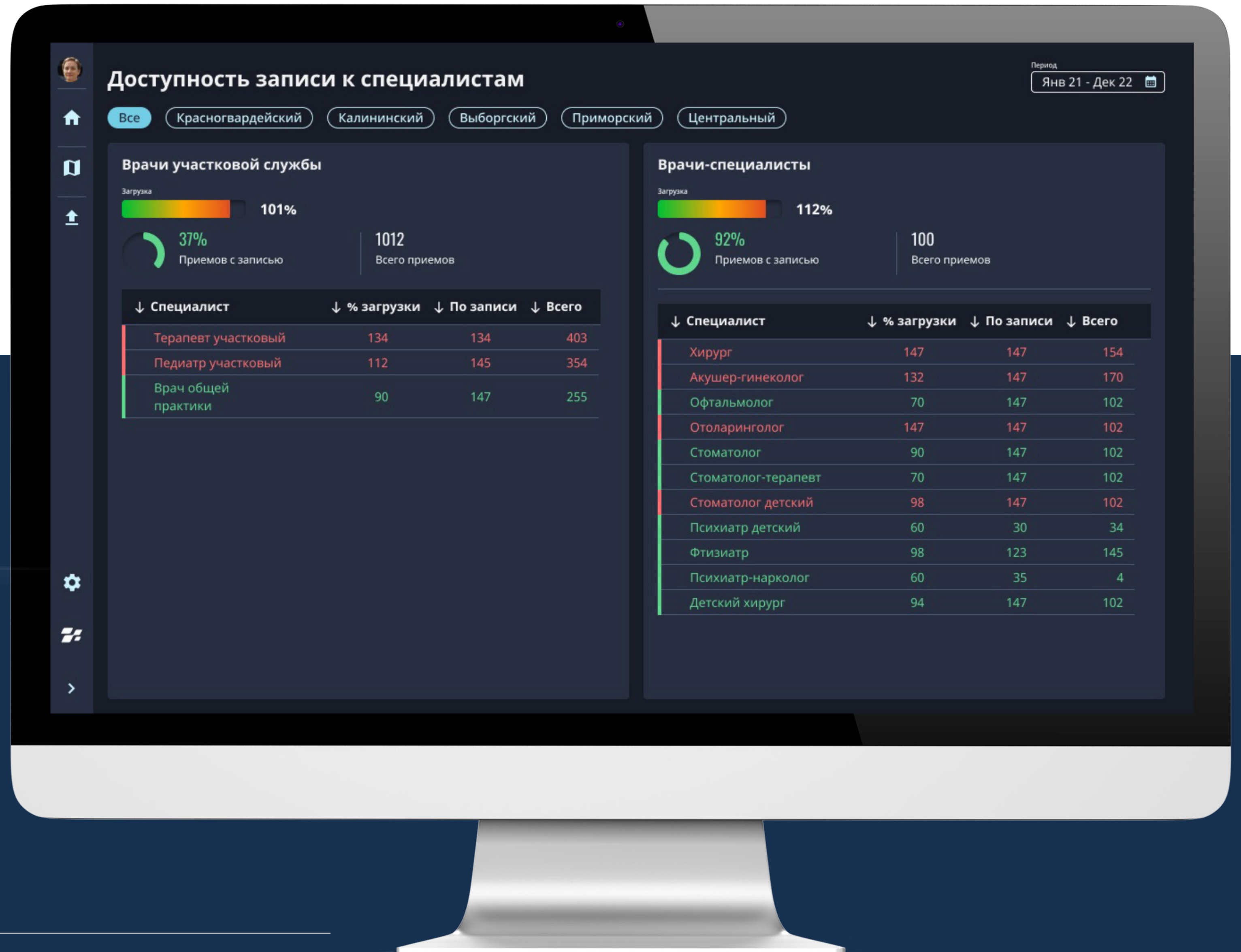




# ГЛАВНОЕ ОКНО РУКОВОДИТЕЛЯ УРОВНЯ АПУ



# ДОСТУПНОСТЬ ЗАПИСИ К СПЕЦИАЛИСТАМ





# КАКИЕ ЗАДАЧИ РЕШАЕТ ПЛАТФОРМА ДЛЯ ГЛАВНОГО ВРАЧА?

## Лечебный процесс

- ! Управление потоками пациентов
- ! Учет оказанной медицинской помощи
- ! Обеспечение доступности медицинской помощи
- ! Организация профилактики заболеваний
- ✓ Планирование занятости коечного фонда
- ✓ Организация электронной регистратуры
- ✓ Планирование потоков пациентов
- ✓ Учет и планирование занятости врачей в амбулаторном учреждении
- ✓ Обеспечение ведения медицинской документации в форме электронных документов
- ✓ Формирование расписания для записи на прием к врачу, вызовов врача на дом
- ✓ Запись на прием к врачу для прохождения профилактических медицинских осмотров, диспансеризации и диспансерного наблюдения

## Региональные проекты

- ! Выполнение показателей национальных проектов
- ! Результативность деятельности
- ✓ Оперативный мониторинг показателей учреждения
- ✓ Мониторинг оперативных данных

## Информатизация

- ! Ведение интегрированной электронной медицинской карты
- ✓ Формирование СЭМДов, регистрация случаев мед обслуживания, другие данные

## Финансы









- ! Баланс доходов и расходов за период
- ! Зарботная плата медицинского персонала
- ✓ Прогнозирование финансово состояния организации
- ✓ Достижение плановых показателей по заработной плате медицинского персонала

# КАКИЕ ЗАДАЧИ РЕШАЕТ ПЛАТФОРМА ДЛЯ РУКОВОДИТЕЛЯ ОТДЕЛА ЗДРАВООХРАНЕНИЯ?

## Мониторинг показателей здоровья населения

- |  |   |
|--|---|
|  Заболеваемость |  Анализ основных заболеваний и их причин |
|  Смертность     |  Анализ основных причин смертей          |
|  Рождаемость    |  Анализ рождаемости                      |

## Анализ деятельности медицинских организаций

- |  |  |
|--|--|
|  Обеспеченность и потребность в основных видах медицинской помощи |  Анализ соответствия видов и объемов медицинской помощи потребностям района, выявление дефицита   |
|  Кадровое обеспечение медицинских организаций                   |  Анализ дефицита медицинского персонала в подведомственных учреждениях  |
|  Обеспечение доступности медицинской помощи                     |  Анализ доступности записи на прием к врачу в подведомственные учреждения, в сроки, установленные программой государственных гарантий бесплатного оказания гражданам медицинской помощи |
|  Выполнение показателей национальных проектов                   |  Оперативный мониторинг показателей района и в разрезе учреждений   |
|  Результативность деятельности подведомственных учреждений      |  Мониторинг оперативных данных по району в целом и в разрезе учреждений   |

## Финансы

- |  |  |
|--|--|
|  Зарботная плата медицинского персонала |  Достижение подведомственными организациями плановых показателей по заработной плате медицинского персонала |
|--|--|

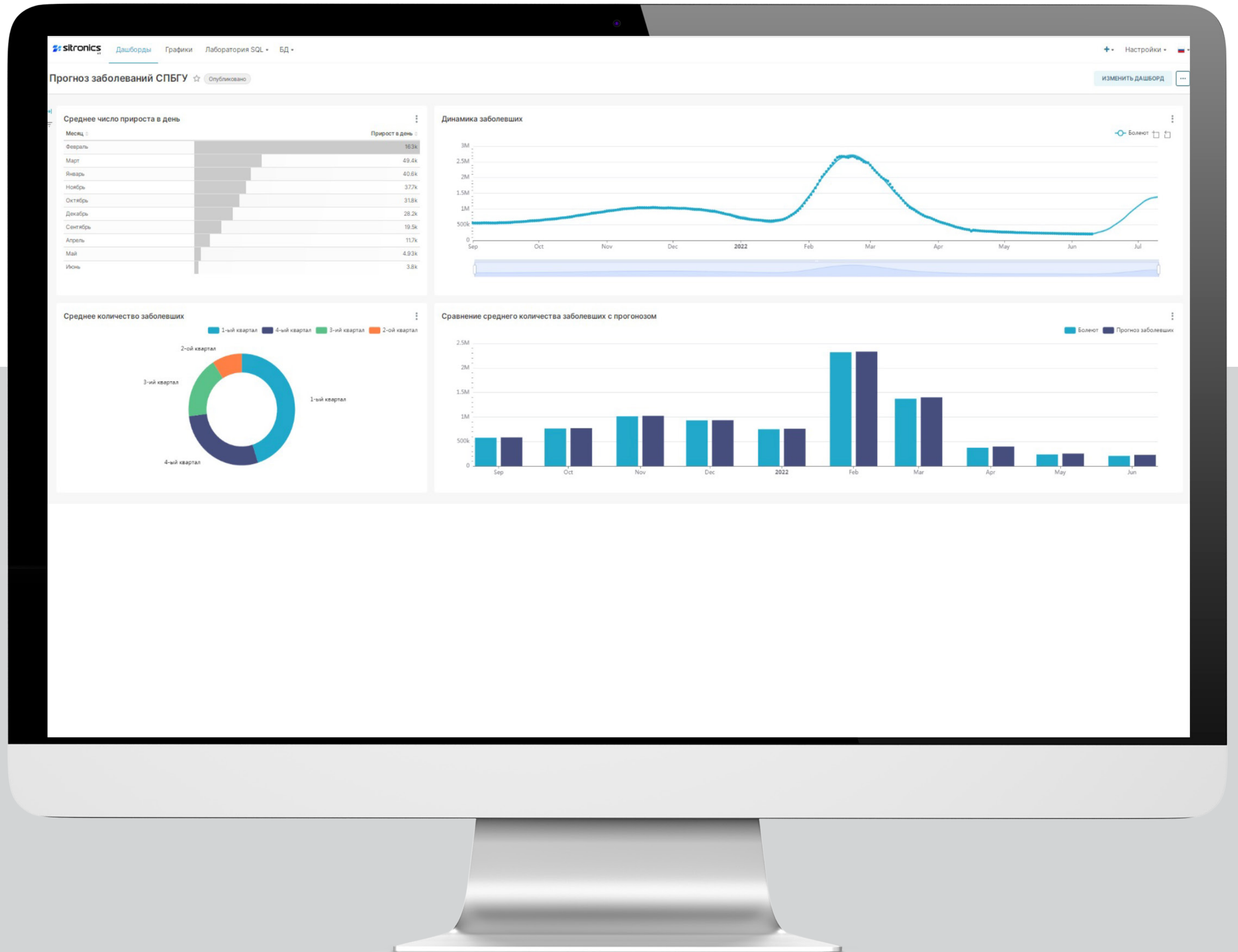


# АНАЛИТИКА, СППР, ПРОГНОЗИРОВАНИЯ



Анализ введения  
карантина в учебном  
учреждении

# АНАЛИТИКА, СППР, ПРОГНОЗИРОВАНИЯ



Мониторинг  
и прогноз Covid-19



# КЕЙС: СИСТЕМА УПРАВЛЕНИЯ МЕДИЦИНСКИМ УЧРЕЖДЕНИЕМ

Решение проблемы больших очередей пациентов при госпитализации с помощью составления модели прогноза загрузки по отделениям.

- разгрузка в пиковые часы бюро госпитализации
- эффективное перераспределение ресурсного обеспечения
- повышение рейтинга медицинского учреждения



# ПОЛЬЗОВАТЕЛИ СИСТЕМЫ



Территориальный фонд  
обязательного медицинского  
страхования



Комитет по  
здравоохранению



Медицинский  
информационно-аналитический  
центр

**>3579** МЕДИЦИНСКИХ  
ОРГАНИЗАЦИЙ  
САНКТ-ПЕТЕРБУРГА



*«Прежде, чем думать о решении будущих задач, научитесь справляться с сегодняшними за наименьшее время и с большей эффективностью.» Друкер П.*





T: +7 (812) 449-90-90, F: +7 (812) 449-90-91, E: office@sitronics-kt.ru  
А: 199178, г. Санкт-Петербург, Малый проспект В.О., д. 54, корп. 5, лит. П

**Обособленные подразделения:**

109316, г. Москва, Волгоградский проспект, д. 32, корп. 31, этаж 3, пом. W330  
443068, г. Самара, ул. Луначарского, д. 5, оф. 11  
432071, г. Ульяновск, ул. Островского, д. 1, оф. 5

**ЕРШОВА**  
**Анастасия Владимировна**

Менеджер продукта  
Дирекция по информационным системам  
и техническим средствам обучения

Тел.: +7 (911) 937 84 93  
E-mail: Anastasiia.Ershova@sitronics-kt.ru

[www.sitronics-kt.ru](http://www.sitronics-kt.ru)