



Нетрика.
Медицина

Интеграционный подход при взаимодействии с ВИМИС

Москва

«22» апреля 2021 г.



Эксперты в ИТ для медицины

Компания образована в 2020 году на основе направления «Здравоохранение» компании «Нетрика» и входит в группу компаний [«Нетрика»](#).

«Нетрика Медицина» специализируется на интеграции медицинских информационных систем и создании региональных сервисов для врачей, пациентов и организаторов здравоохранения.

Наша миссия — содействовать государству и медицинскому сообществу в достижении долгосрочных целей в области здравоохранения за счёт предоставления всем участникам процесса оказания медицинской помощи доступа к актуальной, достоверной и полной информации.

20

регионов РФ
используют
платформу
«N3.Здравоохранение»

> 75

МИС
интегрированы
с платформой
“N3.Здравоохранение”

>25 млн

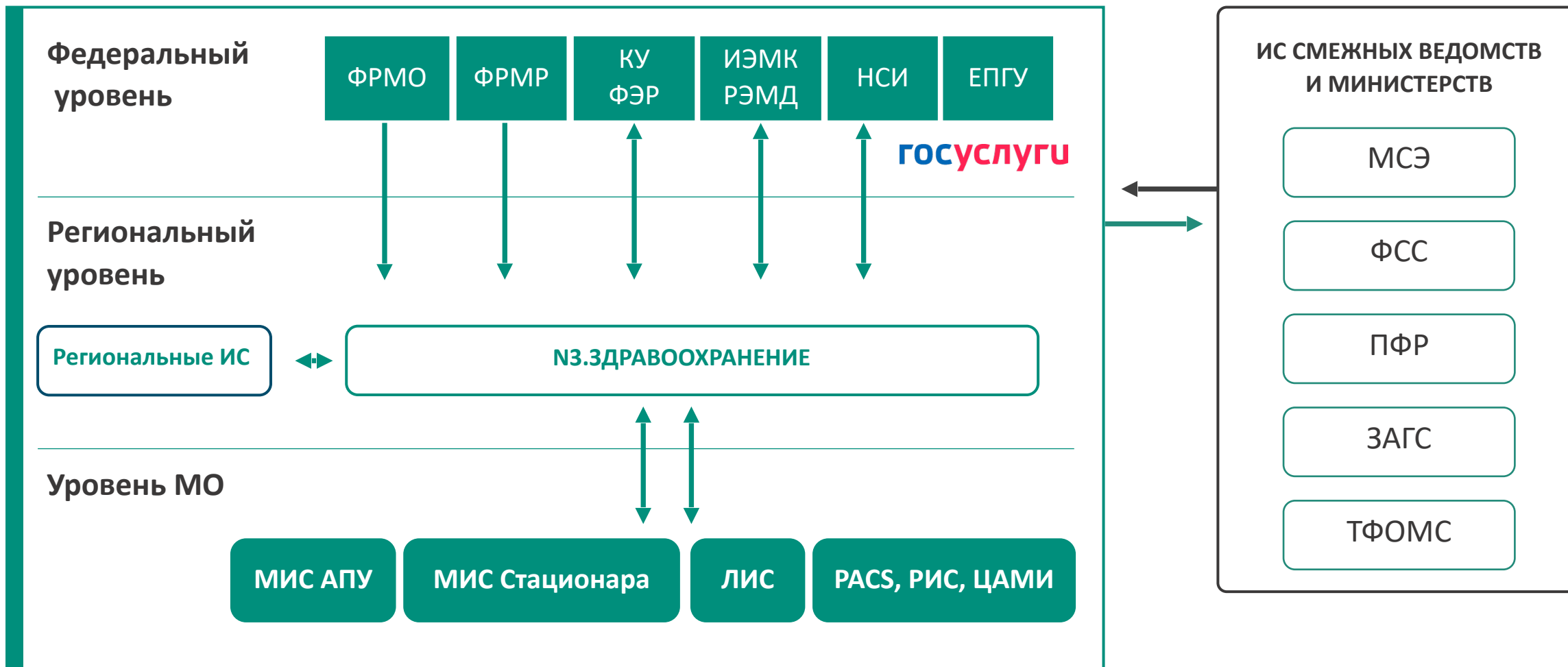
человек
обслуживают
подключенные МО



Интеграционная платформа «N3.Здравоохранение»
работает в 20 субъектах РФ, ФМБА России, МЗ РФ



ОБЩАЯ СХЕМА ИНФОРМАЦИОННОГО ВЗАИМОДЕЙСТВИЯ



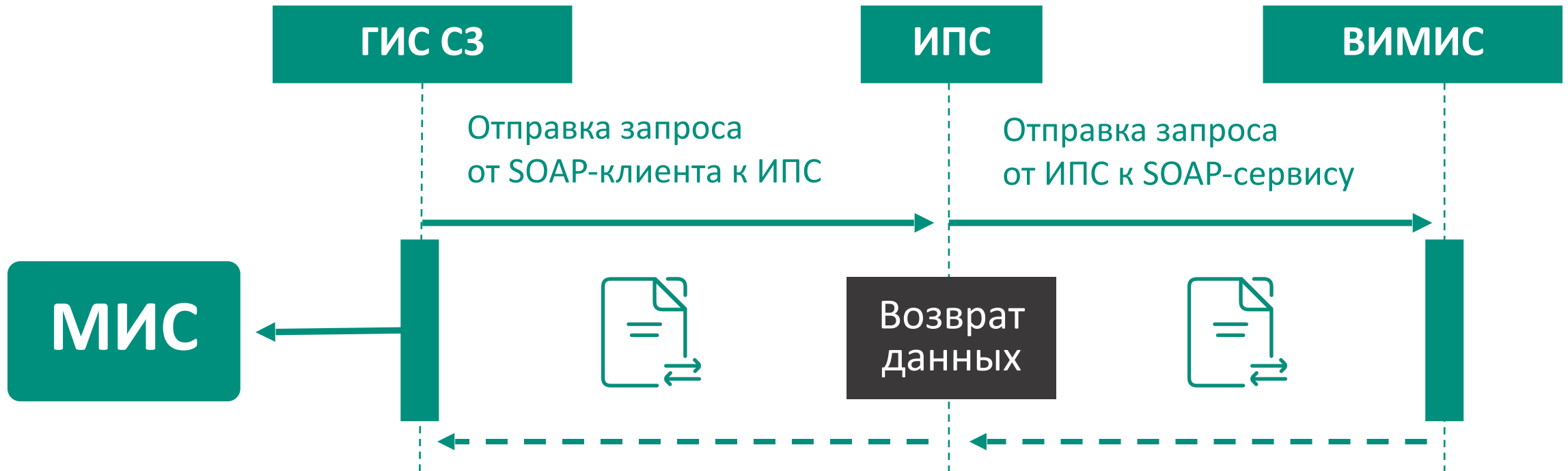
ЦИФРОВОЙ КОНТУР: ФЕДЕРАЛЬНЫЙ УРОВЕНЬ



КЛИНИЧЕСКИЕ РЕКОМЕНДАЦИИ



На основании переданных сведений на стороне федеральных ВИМИС формируются своды клинических рекомендаций и передаются в наблюдающую пациента медицинскую организацию через интеграционную платформу НЗ.Здравоохранение.





Установлено 15 типов СМС для ВИМИС ОНКО. Типы структурированных медицинских сведений в справочнике:
<https://nsi.rosminzdrav.ru/#!/refbook/1.2.643.5.1.13.13.99.2.592/version/2.1>

Общий перечень СМС по ВИМИС ОНКО

SMSV1
Направление на госпитализацию

SMSV2
Протокол инструментального
исследования

SMSV3
Протокол лабораторного
исследования

SMSV4
Протокол инструментального
исследования

SMSV5
Протокол консультации

SMSV6
Протокол консилиума врачей

SMSV7
Диспансерное наблюдение

SMSV8
Лечение в условиях стационара

SMSV9
Протокол цитологического
исследования

SMSV10
Протокол оперативного
вмешательства

SMSV11
Протокол запущенной формы ЗНО

SMSV12
Оказание МП в амбулаторных условиях

SMSV13
Медицинское свидетельство о смерти
(CDA)

SMSV14
Назначение лекарственных препаратов

SMSV15
Талон на оказание ВМП

ТРИГГЕРНЫЕ ТОЧКИ



Определение к передаче данных пациентов, состав СМС

Код триггерной точки	Полное наименование
1	Выявление осмотра (консультации) пациента
2	Выявление диагностических исследований
3	Выявление направления на оказания медицинских услуг
4	Выявление протокола консилиума врачей (врачебной комиссии)
5	Выявление госпитализации (получение пациентом медицинской помощи в условиях стационара (дневного стационара))
6	Выявление диспансерного наблюдения
7	Выявление законченного амбулаторного случая
99	Выявление прочих документов

Триггерная точка “1” состоит из 8 СМС:

SMSV1, SMSV2, SMSV3, SMSV4, SMSV5, SMSV9, SMSV14, SMSV11.

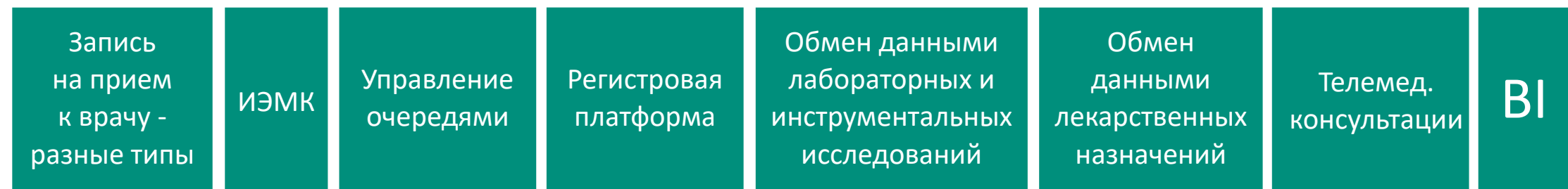
Пациент при первом выявлении помечается статусом **«Контроль ВИМИС»**.

Последующие триггеры формируются у пациентов с этим статусом.

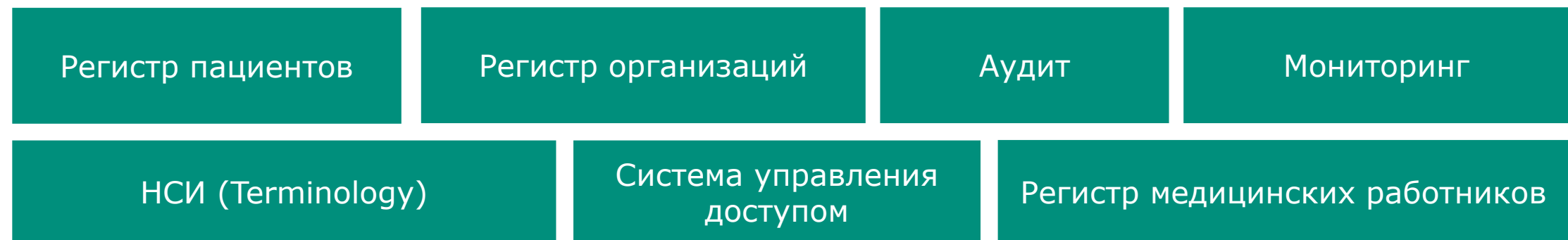




ФУНКЦИОНАЛЬНЫЕ



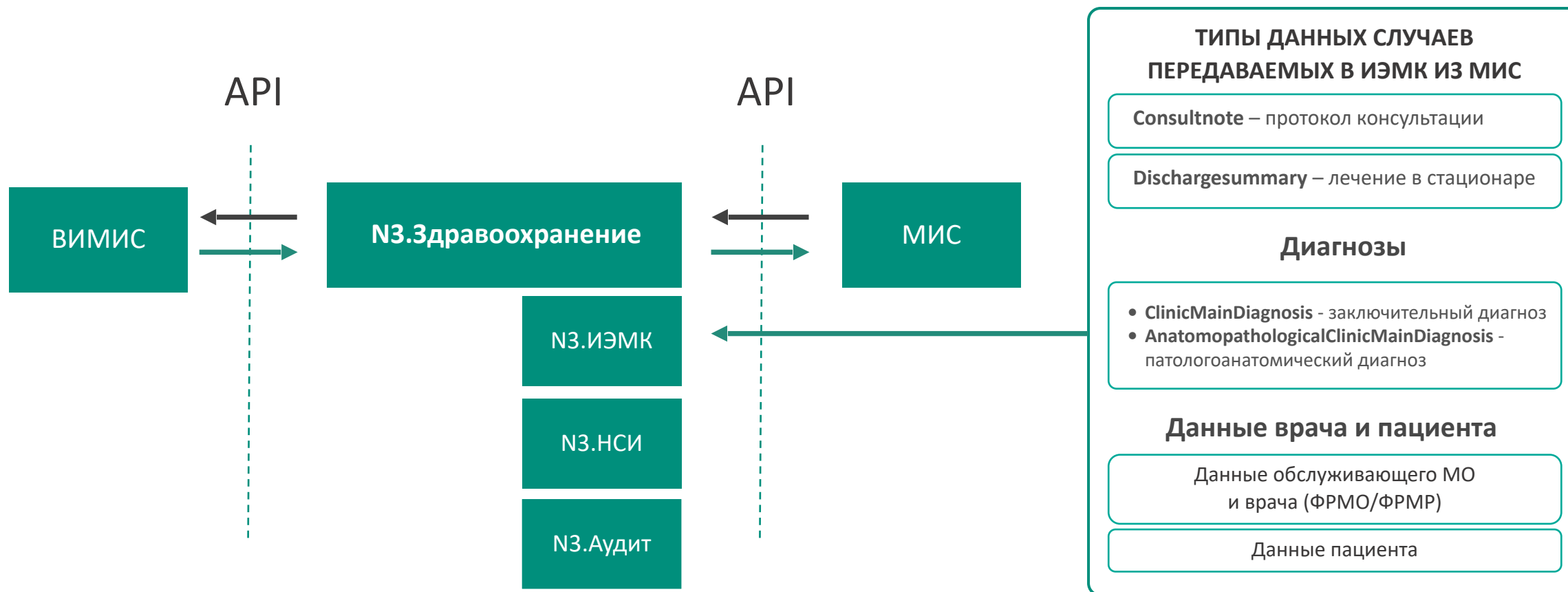
ОБЕСПЕЧИВАЮЩИЕ



ФОРМИРОВАНИЕ ДАННЫХ НА ПРИМЕРЕ НЗ.ИЭМК

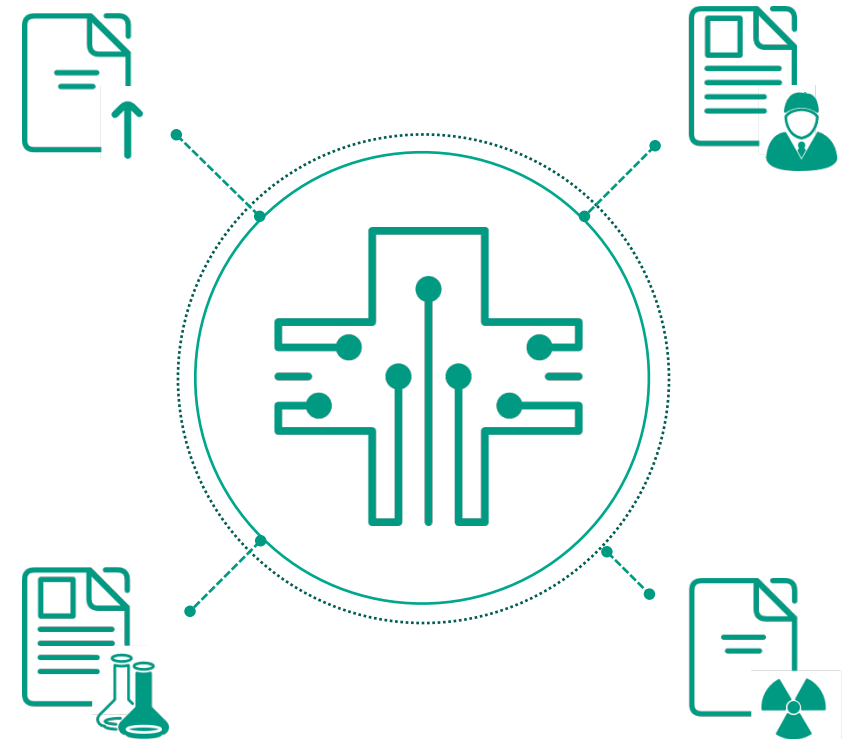


В НЗ.ИЭМК передаются на региональном уровне медицинские сведения в едином формате от МИС содержащие данные по каждому пациенту при оказании случаев медицинского обслуживания.



НЗ.УПРАВЛЕНИЕ НСИ, НЗ.РМР и НЗ.РМО

- Единый инструмент ведения и распространения мастер-данных и НСИ для информационных систем медицинского назначения
- Нормализация мастер-данных и НСИ для получения единого контура медицинских данных
- Поддержание процессов консолидации, первичной обработки и ведения нормативно-справочной информации и мастер-данных
- Обеспечивает согласованность НСИ между различными учетными и информационными системами



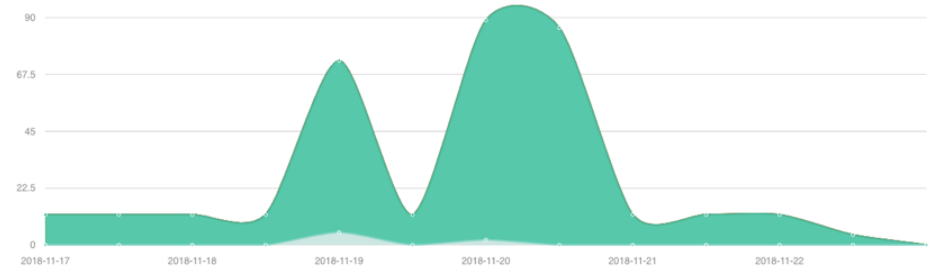
**ЕДИНЫЙ ИСТОЧНИК НЕПРОТИВОРЕЧИВОЙ ИНФОРМАЦИИ ДЛЯ
МЕДИЦИНСКИХ ИНФОРМАЦИОННЫХ СИСТЕМ РЕГИОНА.**

НЗ.АУДИТ и НЗ.МОНИТОРИНГ

- Технический мониторинг доступности и качества интеграции информационных систем с платформой
- Возможность доступа разработчикам МИС для ускорения процесса интеграции
- Возможность доступа представителям МО для контроля передаваемых и получаемых данных. В том числе предоставление доступа врачам и системным администраторам МО для получения данных в интерфейсе МИС, полученных через API

Всего событий: 396

График событий



Наиболее длительные запросы

#	Метод	Сообщение	ЛПУ	Система в сервисе	Время события	Время выполнения (мс)	
		Фильтр:	<input type="text"/>	<input type="text"/>			
1	MPI.Service.Controllers.FhirController.GetPatientList		У	*РЕГИЗ*У	11.20.2018 07:43:51	3591	Подробнее
2	MPI.Service.Controllers.FhirController.Read		У	*РЕГИЗ*У	11.20.2018 07:43:46	2546	Подробнее

АНАЛИТИКА ПО ПЕРВИЧНЫМ ДАННЫМ



Как работает «НЗ.Аналитика»?

- Высокая скорость обработки данных больших объемов
- Конструкторы отчетов
- SQL-лаборатория
- Преднастроенные отчеты на основе первичных данных подсистем интеграционной платформы для мониторинга показателей здравоохранения: сведений об оказанной медицинской помощи, эффективности работы лабораторной службы и тяжелого оборудования, доступности медицинской помощи, специализированные отчеты по различным нозологическим формам.

Источники данных

Информационные системы:
МИС МО, РМИС, ЛИС, ТФОМС, регистры.

Региональные сервисы:
ИЭМК, запись на приём к врачу, обмен данными лабораторных исследований, управление очередями на оказание медицинской помощи.

Поддерживающие сервисы:
НСИ, Индекс пациентов.



Хранилище «сырых» данных

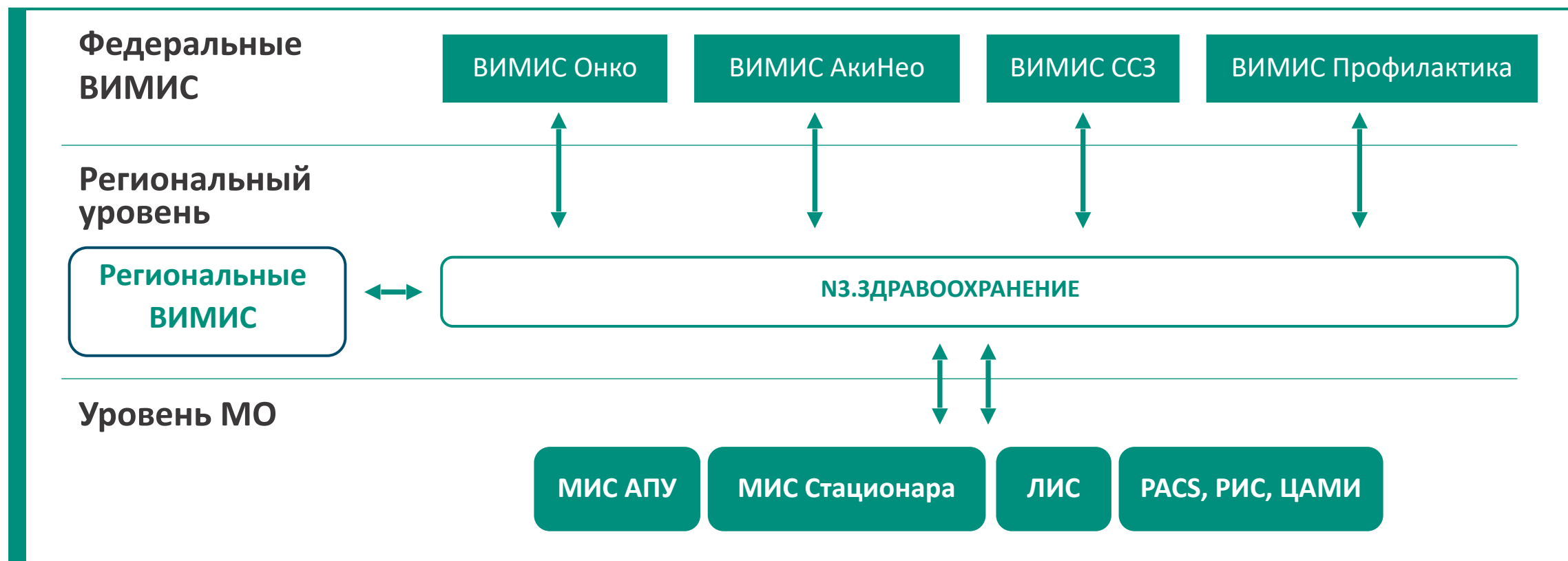
Аналитическая СУБД
для быстрой обработки данных

Конструирование и визуализация
произвольных срезов данных

СОЗДАНИЕ РЕГИОНАЛЬНЫХ ВИМИС



Ключевым фактором успешного достижения федеральных показателей по национальной программе Единого цифрового контура является создание региональных ВИМИС по соответствующим нозологиям.



* Структурированные медицинские сведения, формат обмена медицинскими документами на основе стандарта HL7 CDA r2



Нетрика.
Медицина

Спасибо! Работаем.

Павел Сучков

Менеджер по развитию

ООО «Нетрика Медицина»

+7 (911) 778-56-55

p.suchkov@n3med.ru