

Мониторинг медицинской ИТ инфраструктуры с PRTG

Вячеслав Милованов (Системный инженер)

Paessler - Факты

О компании Paessler

„THE
MONITORING
EXPERTS“

Основана в 1997
Дирком
Пэсслером

Более 300 сотрудников из 25 стран

Ключевые рынки – США, DACH,
Великобритания и страны Бенилюкс

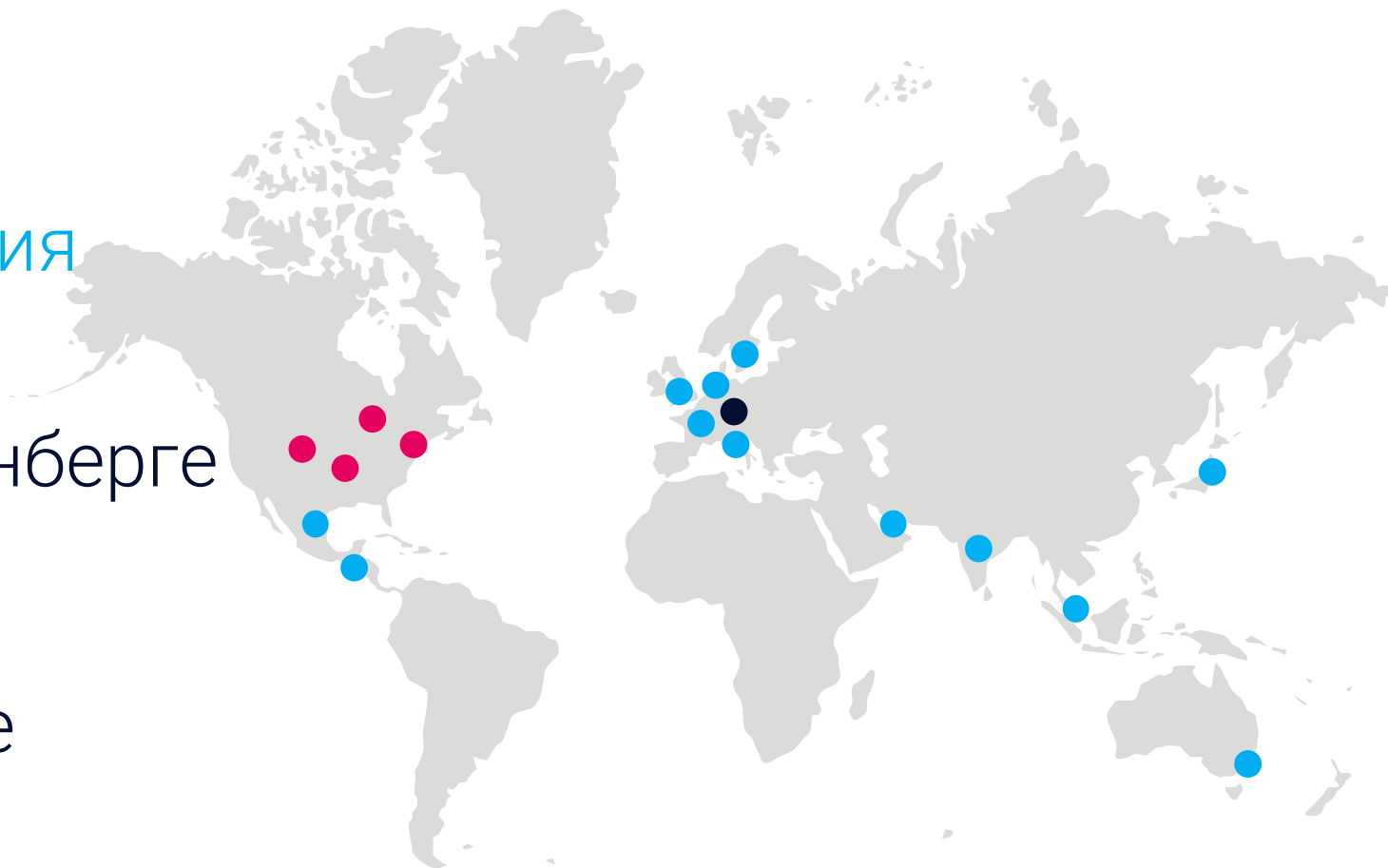
Клиенты – компании всех размеров из
разных сфер деятельности

70% предприятий из списка Fortune
100 по всему миру используют PRTG

Кратко о Paessler

Международная компания Paessler

- Штаб-квартира в Нюрнберге
- Paessler Inc. US
- Paessler региональные команды



Кратко о Paessler

Лидер в ИТ мониторинге
более 300.000 установок
PRTG Network Monitor
по всему миру



300,000

Мониторинг МИС

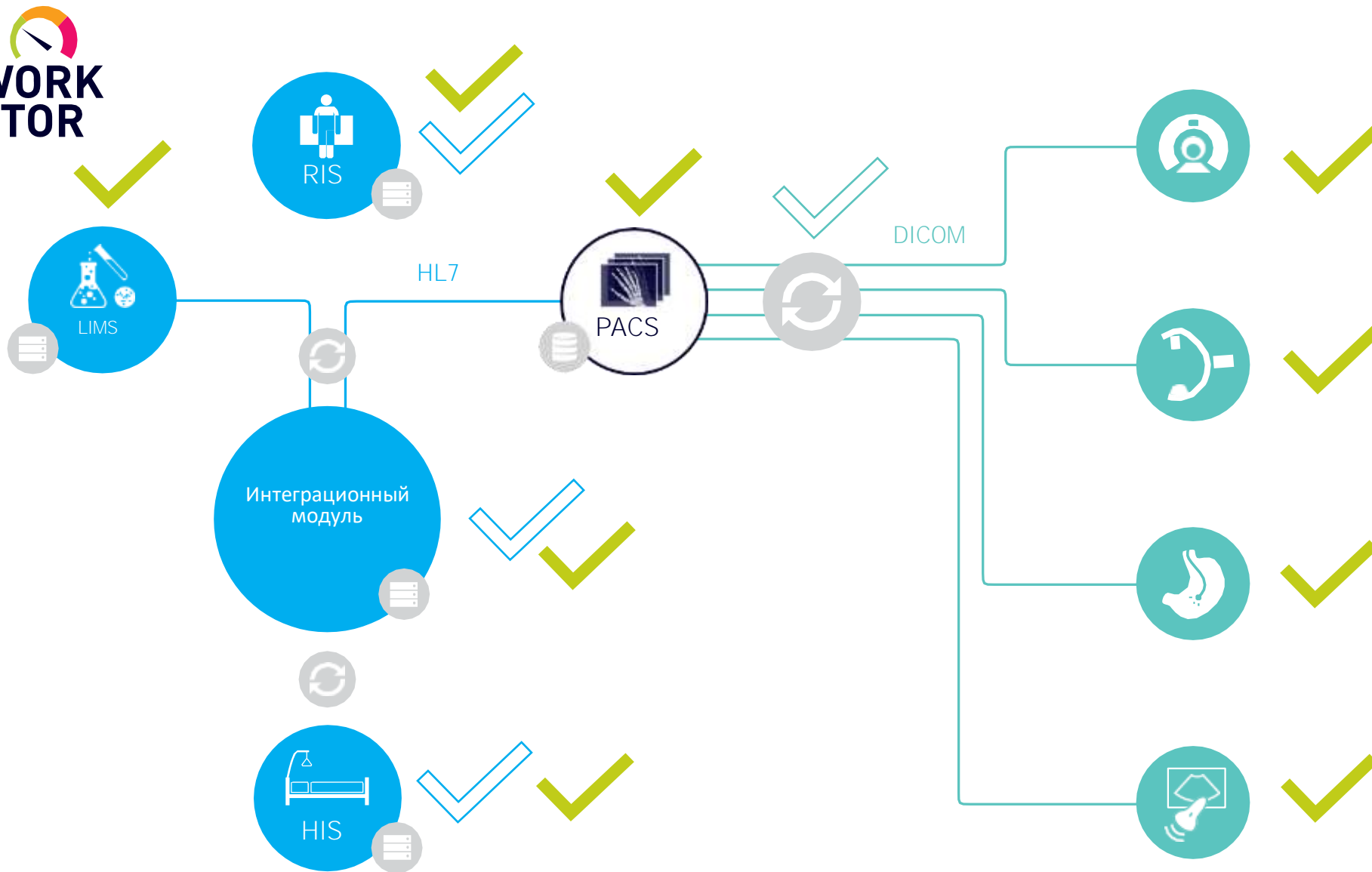


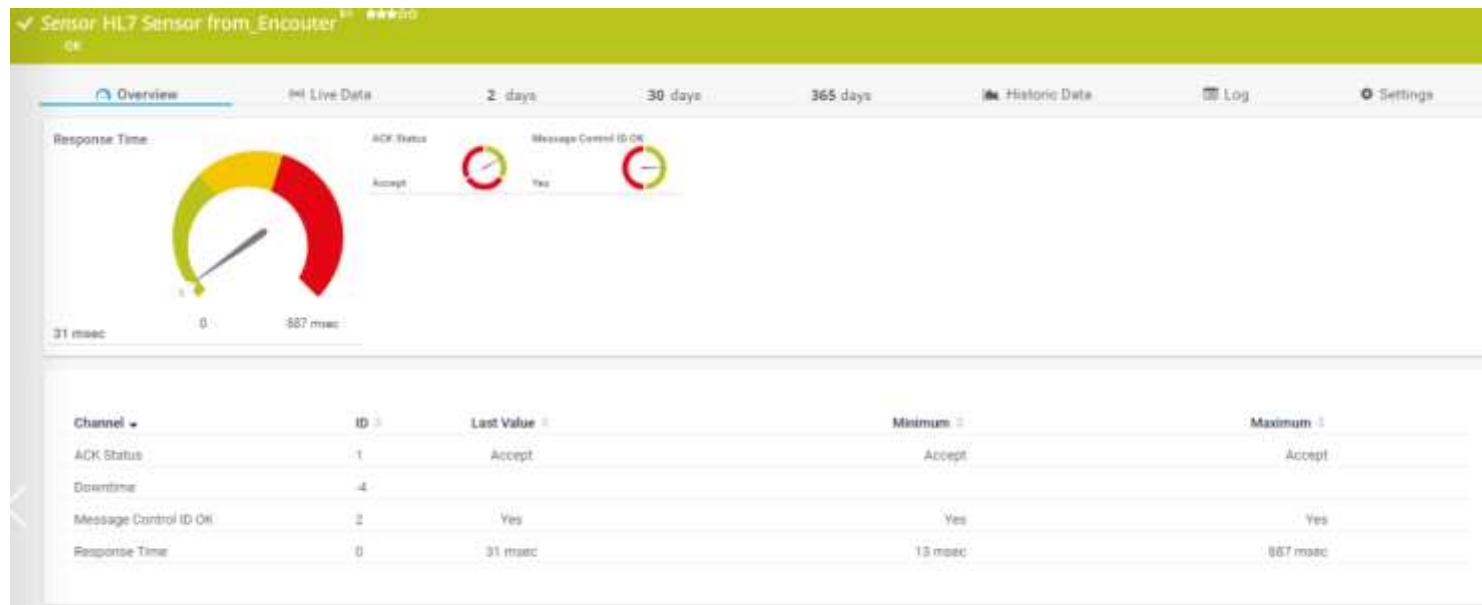
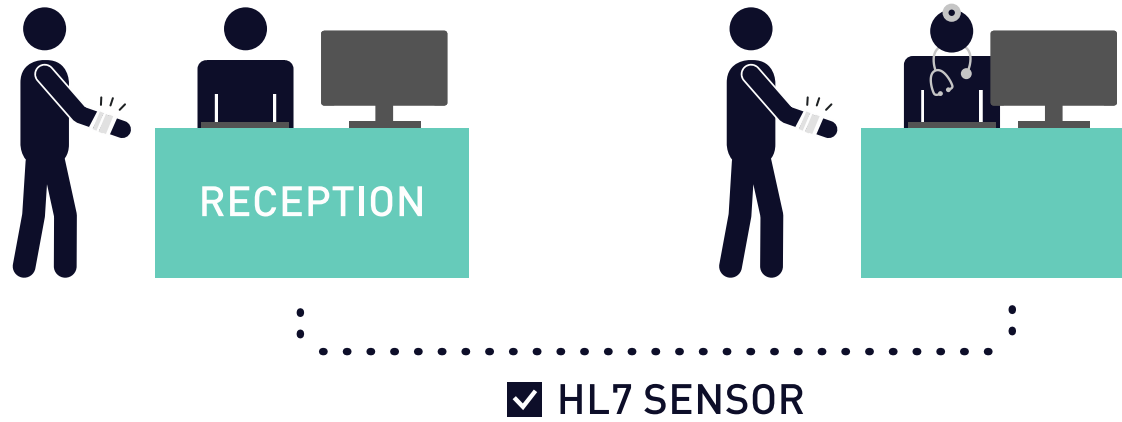
Элементы медицинской
ИТ инфраструктуры

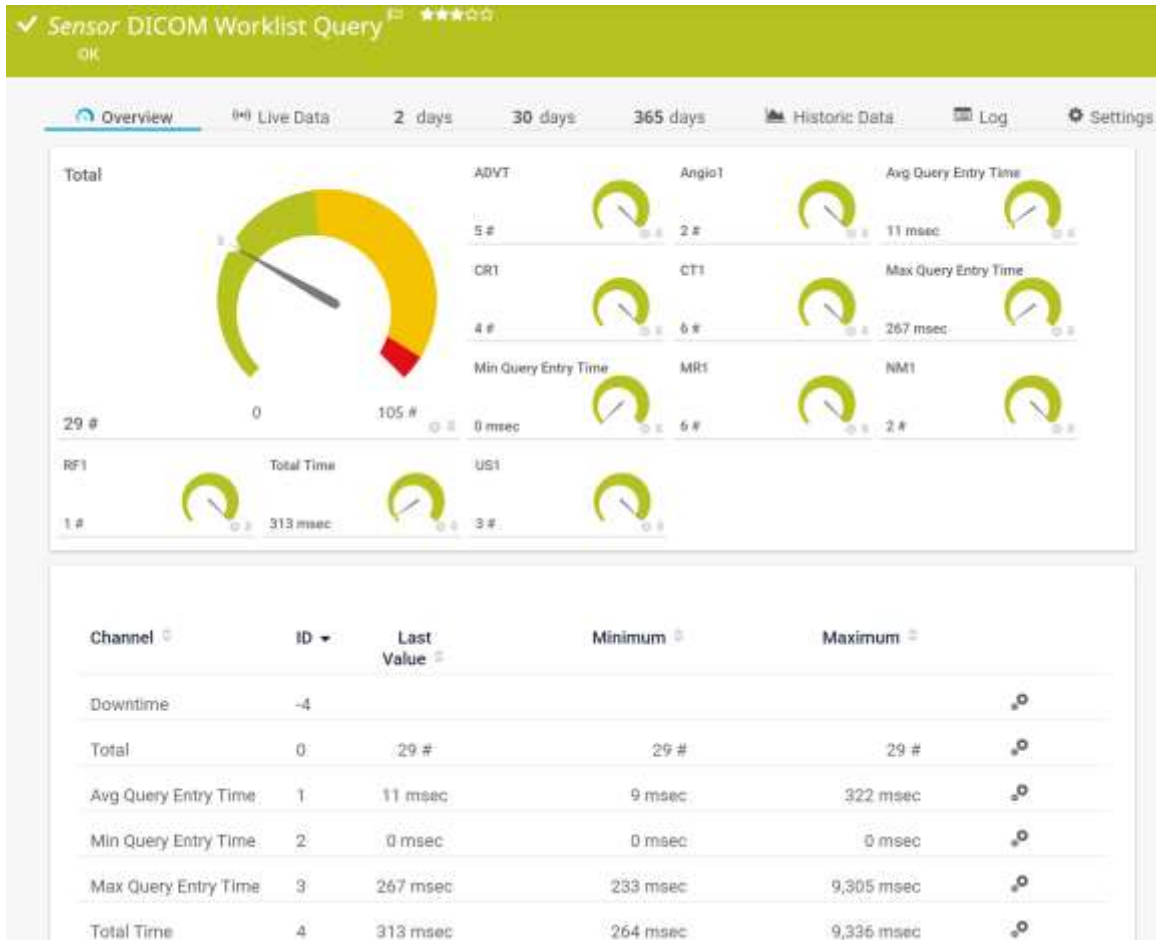
Элементы классической
ИТ-инфраструктуры



PRTG NETWORK MONITOR







PACS

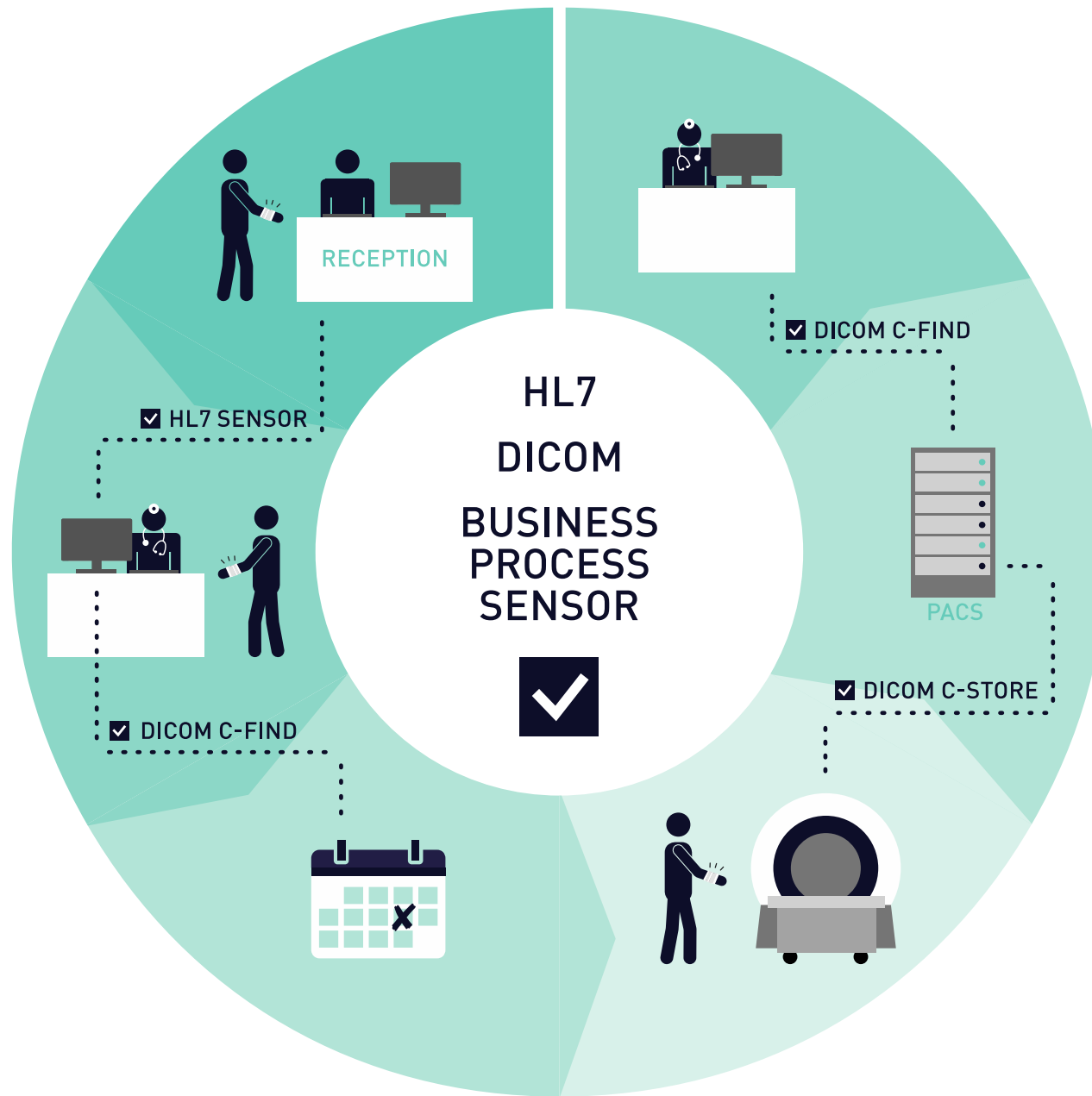


✓ DICOM C-FIND

Интеграторы мед. процессов

- Nextgen Health Connect
- Interfaceware Iguana
- Soffico Orchestra





24/7 KRANKENHAUS

Überwachung von kritischen Systemen und medizintechnischen Gerät. PRTG für eine gesunde IT im Krankenhaus

Große Teile der Infrastruktur im Krankenhaus können nicht der 'klassischen IT' zugeordnet werden, sind aber sehr wichtig für den Betrieb:

- bildgebende Systeme (CT, MRT etc.)
- Kühlung für Blutkonserven, Medizin etc.
- (Not)Stromaggregate
- Gebäudetechnik / Gebäudezutritt
- Lichtrufanlagen für die Patienten
- medizintechnisches Gerät (OP-Türme etc.)

Offizielle Fallstudien:
Schüchtermann Kliniken
Musgrove Park Hospital
Wilshire Oncology Medical Group
Haight Ashbury Free Clinics
Sysmex

Branchenfokus:
Netzwerk-Monitoring für eine gesunde Krankenhaus-IT



Medizintechnik



DICOM-Kommunikation

✓ dicomserver.co.uk: DICOM C-EC Echo Response
164 msec

✓ dicomserver.co.uk: Syntax CT Image Store Accept

✓ dicomserver.co.uk: DICOM Query Total
227 #

HL7-Kommunikation

✓ Mirth CommServer: HL7 Sensor from_Encounter
Response Time 31 msec

✓ soffico Orchestra: HL7 ORM Worklist Add Entry
Response Time 31 msec

✓ soffico Orchestra: HL7 ORM Worklist Delete Entry
Response Time 115 msec

✓ DICOM Worklist

Channel	Last Value
ADVT	5 #
Angio1	2 #
Avg Query Entry Time	10 msec
CR1	4 #
CT1	6 #

- OP-Turm I ✓
- OP-Turm II W
- OP-Turm III ✓
- OP-Turm IV ✓
- Schockraum I ✓
- Schockraum II ✓
- Röntgen I (CT) ✓
- Röntgen II (MRT) ✓

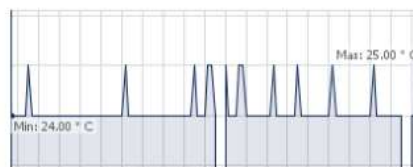


Gebäudetechnik

Temperatur Kühlung Blutkonserven / letzte 10 Std.
Temperatur: ✓



Vorlauftemperatur Notstromdiesel



Lichtrufanlage

System Uptime
OK
Ping Time 2 msec

Zugangskontrolle

System Uptime
OK
Ping Time 1 msec



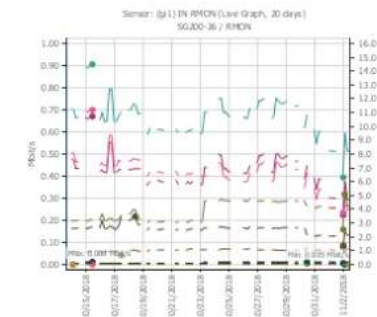
IT-Infrastruktur

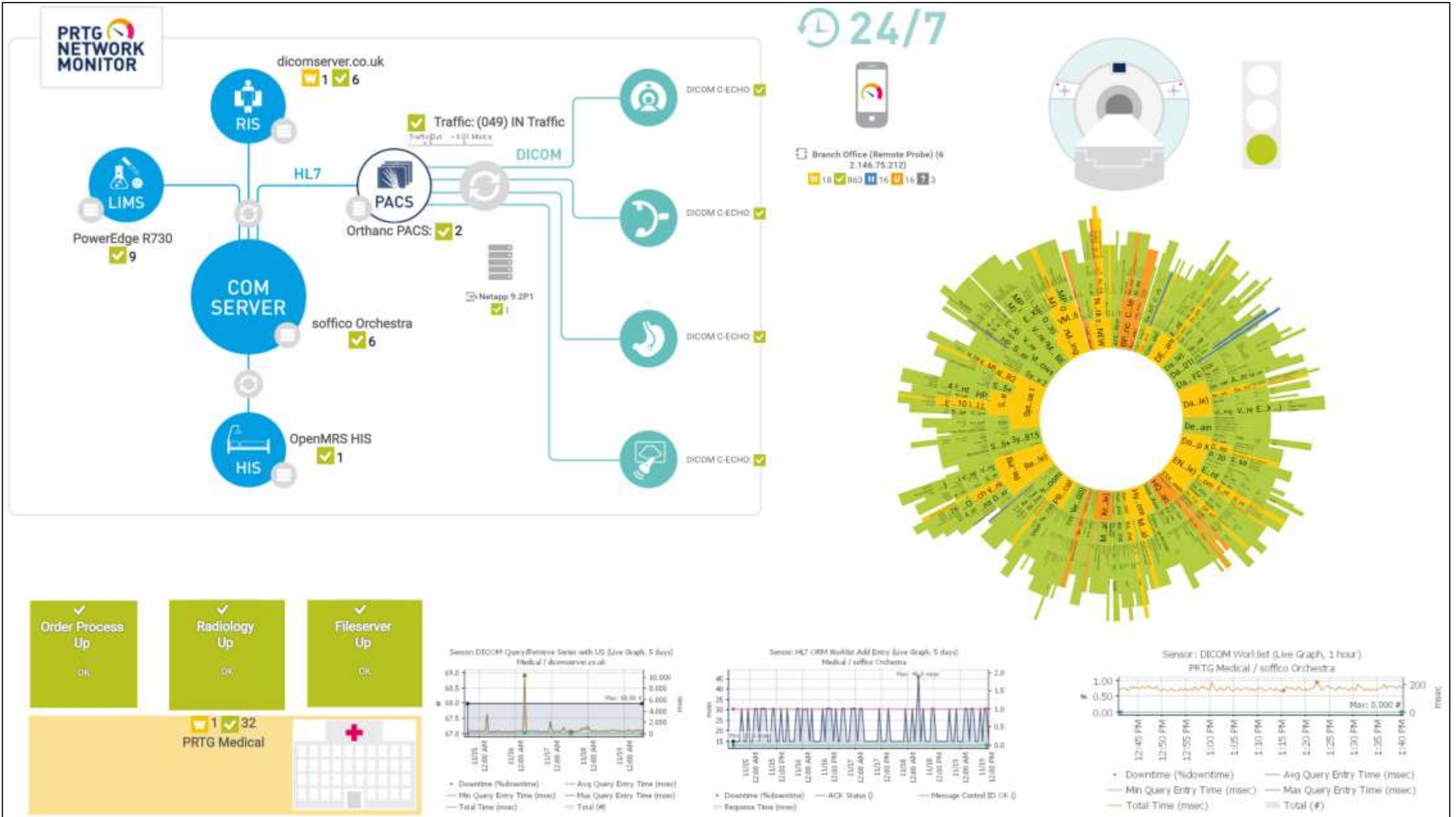


✓ Website Up OK	✓ ERP Up OK
✓ Shop Up OK	✓ E-Mail Up OK

DOWN Sensors (Branch Office (Remote Pro

Sensor	Status	Last Value	Graph
Memory	Down	12 %	Percent Discharge





"С PRTG у нас есть единое решение для мониторинга, которое помогает нам обнаруживать и решать проблемы еще до того, как наши пользователи заметят это".

Спасибо за внимание!



Вячеслав Милованов (Системный инженер)